



昆西 QGD 系列  
螺杆式空气压缩机 | 45-355kW

昆西 QGV 系列  
变频螺杆式空气压缩机 | 90-250kW



## Quincy QGD 45-355kW Quincy QGV 90-250kW



### 压缩空气科学

昆西QGD/QGV-全球具竞争力的科技产品:

- 优异节能设计
- 高可靠性
- 静音运行
- 满足您的空气需求

### 有效提升产业效率和竞争力

自1920年以来, 昆西压缩机一直在为提升各行业的竞争力而努力着。昆西全新产品线, 全球系列的直联驱动压缩机更体现了我们对提升您效率、生产力各成本控制的承诺。先进的研发、精湛的制造工艺和领先的设计理念使得昆西成为在全球经济中各行业需要的高附加值的合作伙伴。

### 更高性价比

当您考虑更高性价比时, 不仅仅要看设备的初期投入, 还要看总的运行成本。QGD/QGV系列不但节能, 还节省您在维护保养方面的时间和金钱。QGD/QGV系列设计使维护保养工作变得更为简单。从旋装式油过滤器, 到人性化设计的快速更换油气分离器芯, QGD/QGV产品使工作更具效率, 维护保养成本大大降低。

### 静音设计

最新的全球化工业外观设计, 美观大方。集成化单一底座设计, 安装方便, 简单。一体式冷却系统, 高效静音。全密闭箱体设计, 并敷设专用吸音材料, 使噪音控制到最低水平。

优化的系统设计, 充分考虑箱体内气流组织和温度场的分布。有效控制箱体内的温升。



### NASA 合作伙伴

我们对昆西空压机的出色性能和高可靠性感到非常满意。这些高效的机器为我们提供了洁净、干燥的压缩空气, 这对于航天飞机的顺利发射是极为重要的。

—罗纳德·L·道夫  
洛克希德航天航空公司气动系统总监

昆西压缩机——美国宇航局压缩空气供应商

# 节能降耗，绿色环保

昆西 QGV 系列压缩机为用户提供最低的投资总成本，昆西高效的空气端设计配合可调节的运行速度，保证压缩机运行的最低能耗。

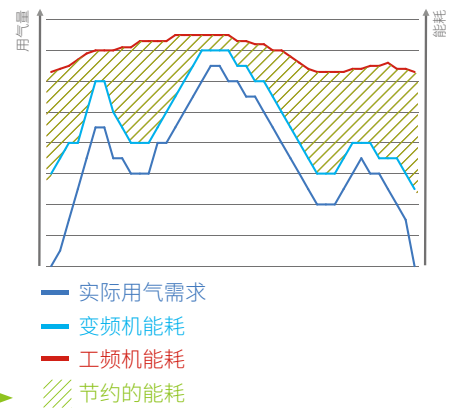
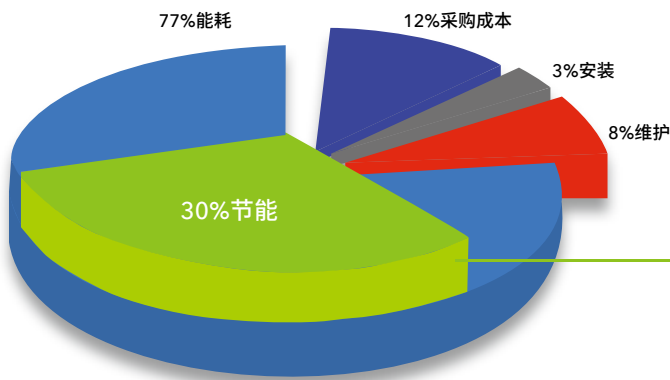
QGV 系列高达 70% 的容量调节，提高供气质量，效率更高，更节能。压缩机可设定为自动双重模式和网络模式，满足在不同环境下的系统不同负荷要求，用最节能的方式提供最稳定的供气需求。



## 更节能

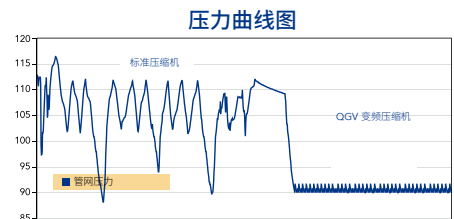
以 5 年时间为例，压缩机的能耗成本占总运行成本约 70%，这正是将节能的主要关注点放在降低压缩机本身能耗成本上的主要原因。

QGV 系列变频压缩机可节约高达 30% 的能耗成本。



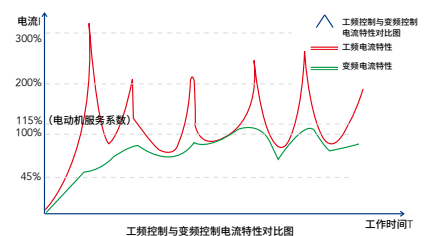
## 更精确

系统压力变化对压缩机的能耗影响较大，QGV 系列的设计确保消除此影响，保证压缩机的工作压力稳定。QGV 系列压缩机可根据昆西系统的下游信号对压力的变化做出快速调整，消除由于压降损失等原因造成的反应滞后，气量控制更精准。



## 更稳定

QGV 系列变频软启动消除压缩机在启动时的波峰电流，启动平稳可靠，降低电源的设备成本，减少压缩机启动时对电网的冲击。



# 新一代 Quincy QGV160-250kW



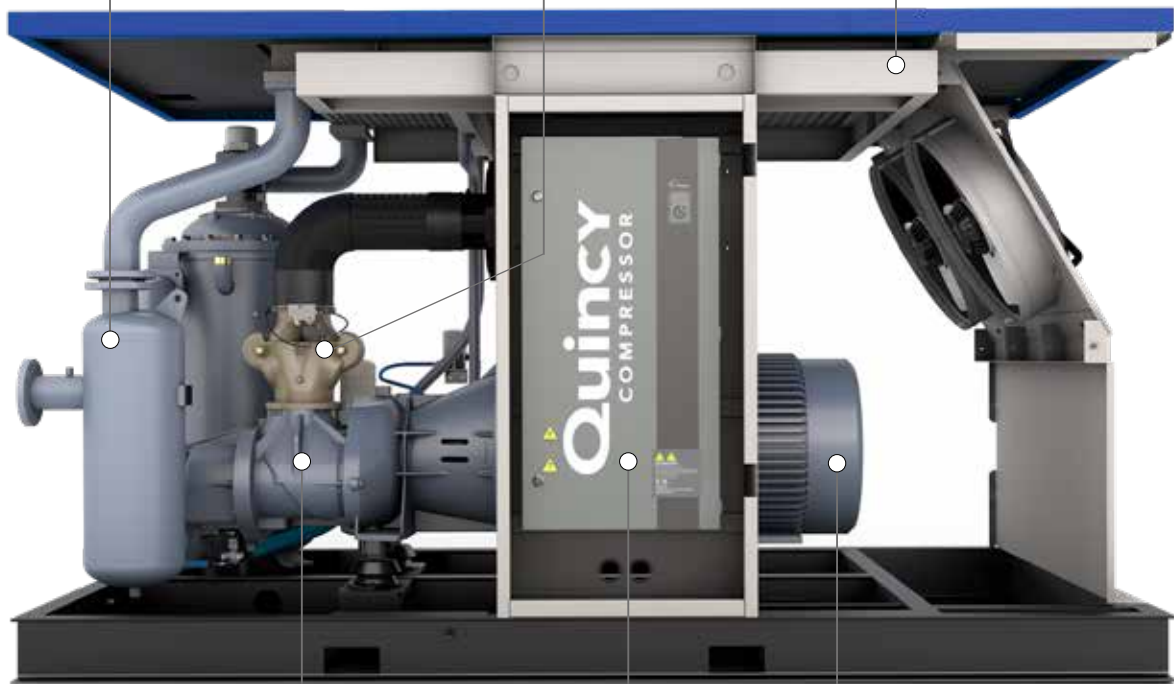
标配汽水分离器，即刻分离出 99.9% 冷凝水 (≥160kW 机型)



新型进气阀，将单向阀和断油阀集成于一体，有效降低压损，高效可靠



翅片式高效冷却器，配合独立大风扇，允许在高达 46°C 环境温度下运行



全新高效主机，更大排气量，进一步提升能效；两年标准保固



Quincy 定制变频器 (QGV 系列)，实现矢量无级调速，高达 30%-100% 流量范围调节



IE4超高效风冷永磁电机，180°C退磁温度，IP55防护等级，提供更优化的电机冷却效果



# 智能控制系统

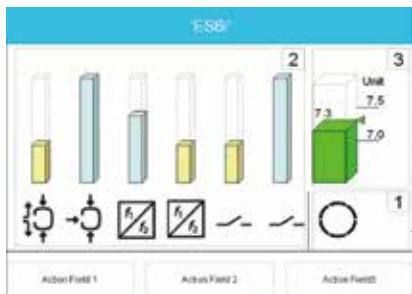
## Q-Controller逻辑控制系统

昆西 QGD/QGV 系列标配 Q-Controller 逻辑控制系统。无论在干燥或潮湿、炎热或寒冷的环境中，是您可信赖的无故障运行的控制平台。中文真彩色触摸屏，界面友好，操作简便。

提供多种控制模式的选择，提高供气质量，运行可靠，效率更高。可对压缩机设定为本地控制模式、远程控制模式和网络控制模式。本地控制模式下，压缩机加载，如果压力持续上升到卸载压力，压缩机进入卸载状态。在卸载状态，如果设定的时间内没有负荷需求，压缩机会进入待机状态，以节省能源。直到有新的负荷需求，压缩机再次启动进入加载状态。在远程控制模式下，设备切换到远程进行启停。在网络模式下，可实现多台 QGD/QGV 压缩机联网运行。每台压缩机根据负荷情况自动进行启停，加卸载控制，相互配合以实时满足负荷要求。每台压缩机按自身的网络 ID，顺序地进入或退出网络，退出即进入停机状态。

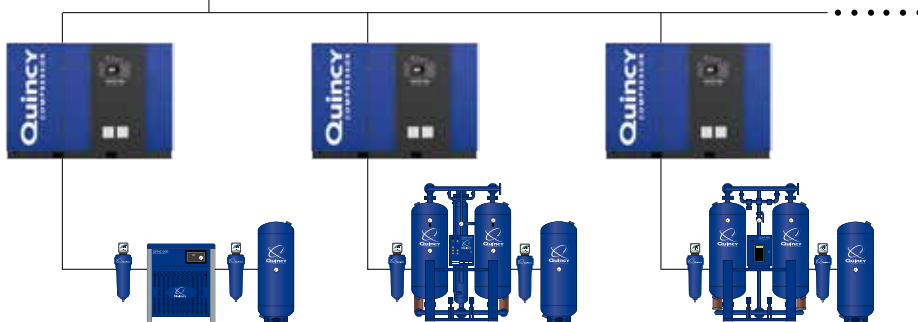
Q-Controller 逻辑控制系统具有强大全面的控制功能，为您全天候提供最佳的压缩空气及能源维护管理：

- 双压力设定
- 系统时间设置
- 故障报警显示
- 星三角降压启动
- 运行模式选择设定
- 可逻辑联控干燥机
- 维护时间设定和显示
- 手动加载、卸载功能
- 内置 ICONS 物联网模块
- 实时监控工作压力和温度
- 总运行时间和加载时间记录
- 故障报警记录，时间和故障内容
- 运行及报警参数设置及密码保护
- 自动双重模式卸载延时停机时间设定
- 电源中断恢复后自动启动设定以及延时时间设定



## ECO联控系统(选配)

- 可观测到空压机的相关数据和运行状态
- 根据客户用气流量，自动决定开启或关闭空压机有效节能
- 均衡时间控制，平均每台压缩机的使用时间，实现均衡生产



# 技术参数

## Quincy QGD45-132/QGV90-132 技术参数

型号	电机功率 kW	容积流量 m <sup>3</sup> /min				外形尺寸 (风冷 / 水冷) 长 X 宽 X 高 (mm)	噪音 dB(A)	重量 (风冷 / 水冷) kg
		7bar	8bar	10bar	13bar			
QGD 45	45	8.4	8.0	7.4	6.4	1720 X 980 X 1600	69±2	870
QGD 55	55	10.5	10.0	9.1	7.8	1950 / 1820 X 1060 X 1600	72±2	1220 / 1250
QGD 75	75	13.6	13.0	11.8	10.3	1950 / 1820 X 1060 X 1600	73±2	1285 / 1300
QGD 90	90	17.1	17.0	15.2	12.5	2260 / 1820 X 1060 X 1600	73±2	1570 / 1620
QGD 110	110	21.2	20.0	17.1	14.3	2260 / 2365 X 1230 X 1600	74±2	1870 / 2400
QGD 132	132	25.0	24.3	21.0	17.0	2260 / 2365 X 1230 X 1600	75±2	1920 / 2550
QGV 90	90	3.4~17.1	3.4~17.0	3.0~15.2	2.5~12.5	2260 / 2560 X 1060 / 1230 X 1600	73±2	1680 / 2060
QGV 110	110		4.1~20.3			2454 / 2556 X 1200 X 1600	76±2	1420 / 1460
QGV 132	132		4.6~24.1			2454 / 2556 X 1200 X 1600	76±2	1530 / 1560

注：容积流量测试参照 GB3853 (ISO 1217 附录 C)



### 保护装置:

- 紧急停机按钮
- 故障停机保护
- 安全阀高压保护

### 标准配置:

- 全封闭底座和静音设计
- 西门子 / 施耐德电气元件
- 全流量旋装式油过滤器
- 直联驱动, 保持永久对中
- Q-Controller 智能控制系统
- 380V / 3P / 50Hz IP55 驱动电机
- Quinsyn-Plus 全合成专用润滑油
- 高效变频器 (QGV 系列)
- IE5/IP66 油冷永磁电机 (QGV110-132)

### 可选项:

- 联控系统
- 远程监控系统
- PLC 可编程控制器

# 技术参数

## Quincy QGD160-355kW / QGV160-250kW 技术参数

型号	电机功率 kW	容积流量 m <sup>3</sup> /min				外形尺寸 (风冷 / 水冷) 长 X 宽 X 高 (mm)	噪音 dB(A)	重量 (风冷 / 水冷) kg
		7bar	8bar	10bar	13bar			
QGD 160	160	30.5	29.2	26.9	22.5	2880 X 1754 X 1930	76±2	2970 / 2870
QGD 180	180	32.9	31.2	29.1	25.5	2880 X 1754 X 1930	76±2	3150 / 3050
QGD 200	200	36.8	34.4	31.3	28.7	380V : 3502 / 2902 X 1754 X 1980 6-10KV : 3602 X 2104 X 2020	79±2	380V : 3450 / 3240 6KV : 3560 / 3350 10KV : 4060 / 3850
QGD 250	250	45.8	43.3	39.0	35.5	380V : 3502 / 2902 X 1754 X 1980 6-10KV : 3602 X 2104 X 2020	79±2	380V : 3620 / 3410 6KV : 3730 / 3520 10KV : 4180 / 3970
QGD 280	280	52.4	50	43.7	39.0	4800 / 3600 X 2150 X 2250	79±2	380V : 5925 / 5490 6KV : 6065 / 5630 10KV : 6565 / 6130
QGD 315	315	55.0	54.8	50.7	41.4	5100 / 3600 X 2150 X 2250	80±2	380V : 6350 / 5730 6KV : 6410 / 5790 10KV : 7520 / 6900
QGD 355	355	63.5	63.3	56.1	46.2	5100 / 3600 X 2150 X 2250	80±2	380V : 6380 / 5760 6KV : 6800 / 6180 10KV : 7520 / 6900
QGD 315W	315	62.5	60.0	55.0	-	3465 X 1854 X 2100	80±2	6KV:4885 10KV:4995
QGD 355W	355	68.0	65.5	60.0	-	3465 X 1854 X 2100	80±2	6KV:5045 10KV:5195
QGV 160	160	7.3~30.1		-		2880 X 1754 X 1930	76±2	2890 / 2790
QGV 180	180	8.0~32.7		-		2880 X 1754 X 1930	76±2	2960 / 2860
QGV 200	200	8.4~35.8		-		3602 X 2104 X 2020	79±2	4110 / 3900
QGV 250	250	11.0~42.6		-		3602 X 2104 X 2020	79±2	4280 / 4070

注: 1. 容积流量测试参照 GB3853 (ISO 1217 附录 C)

2. QGD315W-355W 是新型大气量水冷机组



### 保护装置:

- 紧急停机按钮
- 故障停机保护
- 安全阀高压保护

### 标准配置:

- 全封闭底座和静音设计
- 全新进气阀
- 西门子 / 施耐德电气元件
- 直联驱动, 保持永久对中
- Q-Controller 智能控制系统
- 380V / IE3 / IP55 工频电机 (QGD160-280)
- IE4 / IP55 风冷永磁变频电机 (QGV160-250)
- 标配空滤、油滤和油分压差保护 (160-250kW)

### 可选项:

- 联控系统
- 远程监控系统
- PLC 可编程控制器
- 容调阀

## 可靠性保证

在提到可靠性时，每个品牌的承诺都一样，而在遵守承诺方面，昆西压缩机则是独一无二的，可靠性保证源于对产品性能的信心和每天热情可信的服务。



## QUINSYN® 系列润滑油

昆西全系列合成润滑油（8000 小时）是专门为昆西螺杆式压缩机调制的。QuinSyn-Plus® 是聚阿尔法烯烃（PAO/Ester）全合成润滑油，它具有很强的抗结焦能力。QuinSyn-Plus 具有杰出的天然润滑性能，排气含油率低，是工厂标准配置，有以下优点：

1. 无油焦运行
2. 高粘温指数
3. 高防腐性
4. 含水性
5. 高效冷却



Performance You Demand. Reliability You Trust.™

要想了解昆西压缩空气能为您提供哪些服务，请联系



销售部  
公司地址：昆山市周市镇盛帆路277号  
联系电话：0512-57390626  
手机：13382517998  
邮箱地址：shaw0782@126.com

授权经销商：